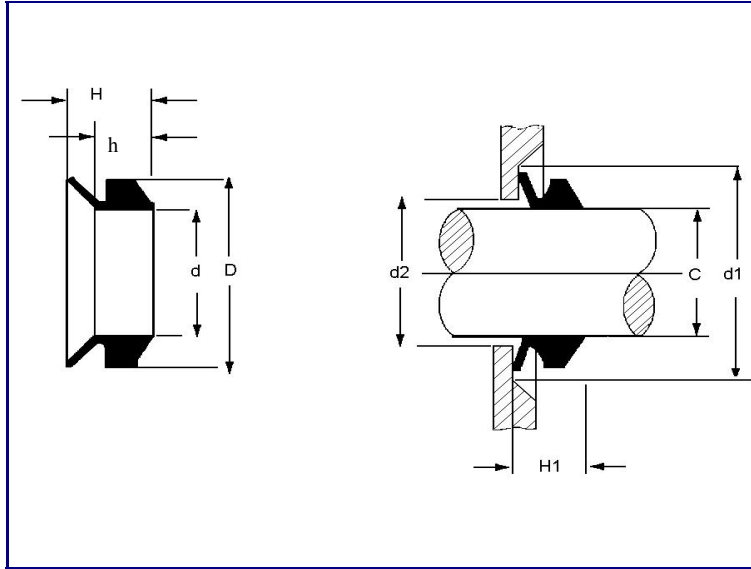


V - RINGS TYPE 'S'

Technical description at page 17



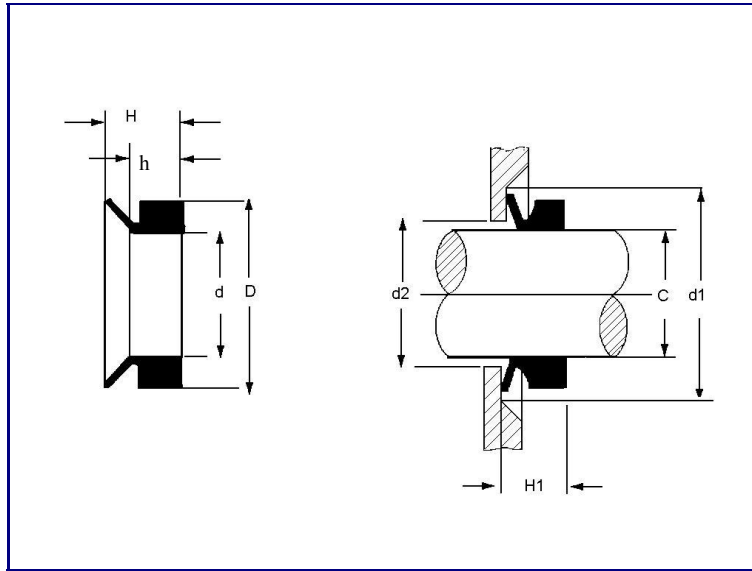
code	C	d	D	h	H	d2	d1	h1
VS5	4,5÷5,5	4	8	3,9	5,2	C+1	C+6	4,5±0,4
VS6	5,5÷6,5	5	9	3,9	5,2	C+1	C+6	4,5±0,4
VS7	6,5÷8	6	10	3,9	5,2	C+1	C+6	4,5±0,4
VS8	8÷9,5	7	11	3,9	5,2	C+1	C+6	4,5±0,4
VS10	9,5÷11,5	9	15	5,6	7,7	C+2	C+9	6,7±0,6
VS12	11,5÷13,5	10,5	16,5	5,6	7,7	C+2	C+9	6,7±0,6
VS14	13,5÷15,5	12,5	18,5	5,6	7,7	C+2	C+9	6,7±0,6
VS16	15,5÷17,5	14	20	5,6	7,7	C+2	C+9	6,7±0,6
VS18	17,5÷19	16	22	5,6	7,7	C+2	C+9	6,7±0,6
VS20	19÷21	18	26	7,9	10,5	C+2	C+12	9±0,8
VS22	21÷24	20	28	7,9	10,5	C+2	C+12	9±0,8
VS25	24÷27	22	30	7,9	10,5	C+2	C+12	9±0,8
VS28	27÷29	25	33	7,9	10,5	C+3	C+12	9±0,8
VS30	29÷31	27	35	7,9	10,5	C+3	C+12	9±0,8
VS32	31÷33	29	37	7,9	10,5	C+3	C+12	9±0,8
VS35	33÷36	31	39	7,9	10,5	C+3	C+12	9±0,8
VS38	36÷38	34	42	7,9	10,5	C+3	C+12	9±0,8
VS40	38÷43	36	46	9,5	13	C+3	C+15	11±1
VS45	43÷48	40	50	9,5	13	C+3	C+15	11±1
VS50	48÷53	45	55	9,5	13	C+3	C+15	11±1
VS55	53÷58	49	59	9,5	13	C+3	C+15	11±1
VS60	58÷63	54	64	9,5	13	C+3	C+15	11±1
VS65	63÷68	58	68	9,5	13	C+3	C+15	11±1
VS70	68÷73	63	75	11,3	15,5	C+4	C+18	13,5±1,2
VS75	73÷78	67	79	11,3	15,5	C+4	C+18	13,5±1,2
VS80	78÷83	72	84	11,3	15,5	C+4	C+18	13,5±1,2
VS85	83÷88	76	88	11,3	15,5	C+4	C+18	13,5±1,2
VS90	88÷93	81	93	11,3	15,5	C+4	C+18	13,5±1,2
VS95	93÷98	85	97	11,3	15,5	C+4	C+18	13,5±1,2
VS100	98÷105	90	102	11,3	15,5	C+4	C+18	13,5±1,2
VS110	105÷115	99	113	13,1	18	C+4	C+21	15,5±1,5
VS120	115÷125	108	122	13,1	18	C+4	C+21	15,5±1,5
VS130	125÷135	117	131	13,1	18	C+4	C+21	15,5±1,5

V - RINGS TYPE 'S'*Technical description at page 17*

<i>code</i>	<i>C</i>	<i>d</i>	<i>D</i>	<i>h</i>	<i>H</i>	<i>d2</i>	<i>d1</i>	<i>h1</i>
VS140	135+145	126	140	13,1	18	C+4	C+21	15,5±1,5
VS150	145+155	135	149	13,1	18	C+4	C+21	15,5±1,5
VS160	155+165	144	160	15	20,5	C+5	C+24	18±1,8
VS170	165+175	153	169	15	20,5	C+5	C+24	18±1,8
VS180	175+185	162	178	15	20,5	C+5	C+24	18±1,8
VS190	185+195	171	187	15	20,5	C+5	C+24	18±1,8
VS199	195+210	180	196	15	20,5	C+5	C+24	18±1,8

V - RINGS TYPE 'A'

Technical description at page 17



code	C	d	D	h	H	d2	d1	h1
VA4	3,5+4,5	3,2	7,2	2,4	3,7	C+1	C+6	3±0,4
VA6	5,5+6,5	5	9	2,4	3,7	C+1	C+6	3±0,4
VA8	8+9,5	7	11	2,4	3,7	C+1	C+6	3±0,4
VA10	9,5+11,5	9	15	3,4	5,5	C+2	C+9	4,5±0,6
VA12	11,5+12,5	10,5	16,5	3,4	5,5	C+2	C+9	4,5±0,6
VA14	13,5+15,5	12,5	18,5	3,4	5,5	C+2	C+9	4,5±0,6
VA16	15,5+17	14	20	3,4	5,5	C+2	C+9	4,5±0,6
VA18	17,5+19	16	22	3,4	5,5	C+2	C+9	4,5±0,6
VA20	19+21	18	26	4,7	7,5	C+2	C+12	6±0,8
VA22	21+24	20	28	4,7	7,5	C+2	C+12	6±0,8
VA25	24+27	22	30	4,7	7,5	C+2	C+12	6±0,8
VA28	27+29	25	33	4,7	7,5	C+3	C+12	6±0,8
VA30	29+31	27	35	4,7	7,5	C+3	C+12	6±0,8
VA32	31+33	29	37	4,7	7,5	C+3	C+12	6±0,8
VA35	33+36	31	39	4,7	7,5	C+3	C+12	6±0,8
VA38	36+38	34	42	4,7	7,5	C+3	C+12	6±0,8
VA40	38+43	36	46	5,5	9	C+3	C+15	7±1
VA45	43+48	40	50	5,5	9	C+3	C+15	7±1
VA50	48+53	45	55	5,5	9	C+3	C+15	7±1
VA55	53+58	49	59	5,5	9	C+3	C+15	7±1
VA60	58+63	54	64	5,5	9	C+3	C+15	7±1
VA65	63+68	58	68	5,5	9	C+3	C+15	7±1
VA70	68+73	63	75	6,8	11	C+4	C+18	9±1,2
VA75	73+78	67	79	6,8	11	C+4	C+18	9±1,2
VA80	78+83	72	84	6,8	11	C+4	C+18	9±1,2
VA85	83+88	76	88	6,8	11	C+4	C+18	9±1,2
VA90	88+93	81	93	6,8	11	C+4	C+18	9±1,2
VA95	93+98	85	97	6,8	11	C+4	C+18	9±1,2
VA100	98+105	90	102	6,8	11	C+4	C+18	9±1,2
VA110	105+115	99	113	7,9	12,8	C+4	C+21	10,5±1,5
VA120	115+125	108	122	7,9	12,8	C+4	C+21	10,5±1,5
VA130	125+135	117	131	7,9	12,8	C+4	C+21	10,5±1,5

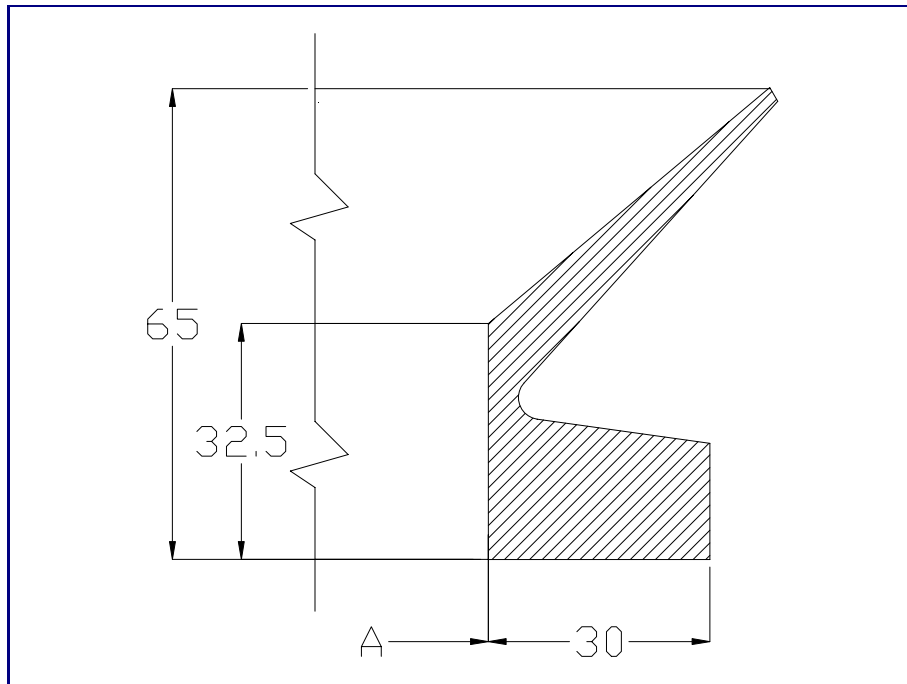
V - RINGS TYPE 'A'

Technical description at page 17

<i>code</i>	<i>C</i>	<i>d</i>	<i>D</i>	<i>h</i>	<i>H</i>	<i>d2</i>	<i>d1</i>	<i>h1</i>
VA140	135+145	126	140	7,9	12,8	C+4	C+21	10,5±1,5
VA150	145+155	135	149	7,9	12,8	C+4	C+21	10,5±1,5
VA160	155+165	144	160	9	14,5	C+5	C+24	12±1,8
VA170	165+175	153	169	9	14,5	C+5	C+24	12±1,8
VA180	175+185	162	178	9	14,5	C+5	C+24	12±1,8
VA190	185+195	171	187	9	14,5	C+5	C+24	12±1,8
VA199	195+210	180	196	9	14,5	C+5	C+24	12±1,8
VA200	190+210	180	210	14,3	25	C+10	C+45	20±4
VA220	210+235	198	228	14,3	25	C+10	C+45	20±4
VA250	235+265	225	255	14,3	25	C+10	C+45	20±4
VA275	265+290	247	277	14,3	25	C+10	C+45	20±4
VA300	290+310	270	300	14,3	25	C+10	C+45	20±4
VA325	310+335	292	322	14,3	25	C+10	C+45	20±4
VA350	335+365	315	345	14,3	25	C+10	C+45	20±4
VA375	365+390	337	367	14,3	25	C+10	C+45	20±4
VA400	390+430	360	390	14,3	25	C+10	C+45	20±4
VA450	430+480	405	435	14,3	25	C+10	C+45	20±4
VA500	480+530	450	480	14,3	25	C+10	C+45	20±4
VA550	530+580	495	525	14,3	25	C+10	C+45	20±4
VA600	580+630	540	570	14,3	25	C+10	C+45	20±4
VA650	630+665	600	630	14,3	25	C+10	C+45	20±4
VA700	665+705	630	660	14,3	25	C+10	C+45	20±4
VA725	705+745	670	700	14,3	25	C+10	C+45	20±4
VA750	745+785	705	735	14,3	25	C+10	C+45	20±4
VA800	785+830	745	775	14,3	25	C+10	C+45	20±4
VA850	830+875	785	815	14,3	25	C+10	C+45	20±4
VA900	875+920	825	855	14,3	25	C+10	C+45	20±4
VA950	920+965	865	895	14,3	25	C+10	C+45	20±4
VA1000	965+1015	910	940	14,3	25	C+10	C+45	20±4
VA1050	1015+1065	955	985	14,3	25	C+10	C+45	20±4
VA1100	1065+1115	1000	1030	14,3	25	C+10	C+45	20±4
VA1150	1115+1165	1045	1075	14,3	25	C+10	C+45	20±4
VA1200	1165+1215	1090	1120	14,3	25	C+10	C+45	20±4
VA1250	1215+1270	1135	1165	14,3	25	C+10	C+45	20±4
VA1300	1270+1320	1180	1210	14,3	25	C+10	C+45	20±4
VA1350	1320+1370	1225	1255	14,3	25	C+10	C+45	20±4
VA1400	1370+1420	1270	1300	14,3	25	C+10	C+45	20±4

V - RINGS TYPE 'E'

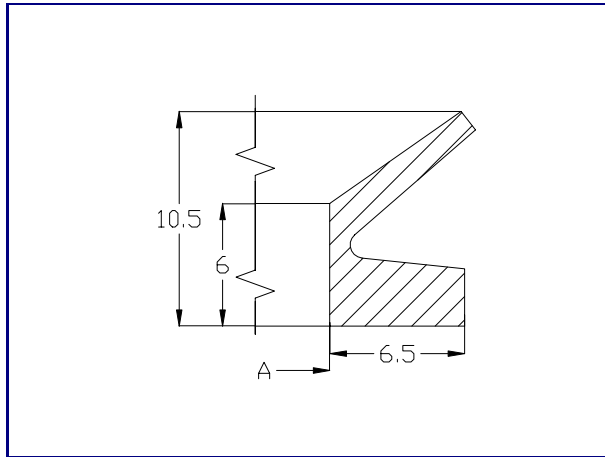
Technical description at page 17



<i>code</i>	<i>shaft</i>	<i>A</i>
VE250	250÷255	249
VE265	265÷270	260
VE310	310÷315	304
VE315	315÷320	309
VE320	320÷325	314
VE360	360÷365	352
VE375	375÷380	367
VE390	390÷395	381
VE400	400÷405	391
VE430	430÷435	420
VE450	450÷455	439
VE460	460÷465	448
VE475	475÷480	463
VE480	480÷485	468
VE485	485÷490	473
VE490	490÷495	478
VE500	500÷505	488
VE505	505÷510	493
VE510	510÷515	497
VE515	515÷520	502
VE520	520÷525	507
VE530	530÷535	517
VE545	545÷550	531
VE550	550÷555	536

*V - RINGS TYPE 'E'**Technical description at page 17*

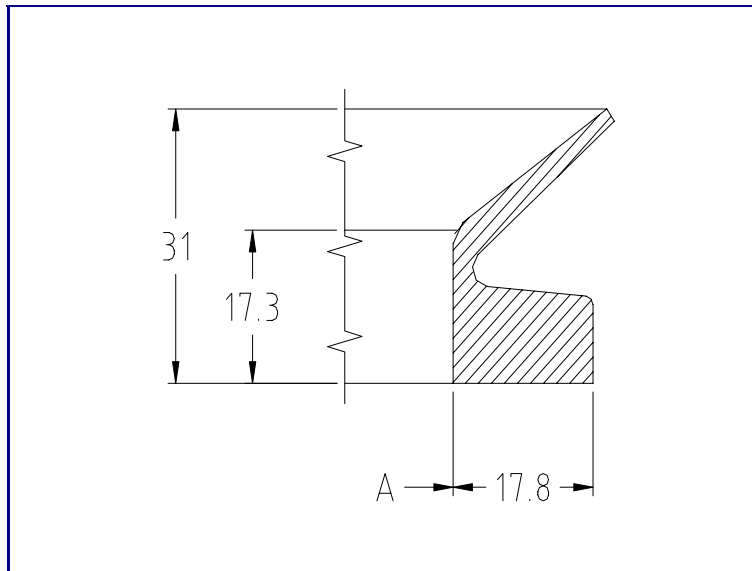
<i>code</i>	<i>shaft</i>	<i>A</i>
VE560	560÷565	546
VE580	580÷585	565
VE585	585÷590	570
VE600	600÷610	582
VE610	610÷620	592
VE620	620÷630	602
VE640	640÷650	621
VE650	650÷660	631
VE660	660÷670	640
VE690	690÷700	670
VE710	710÷720	689
VE740	740÷750	718
VE750	750÷758	728
VE760	758÷766	735
VE770	766÷774	743
VE800	792÷801	768
VE820	810÷821	786
VE850	841÷851	814
VE860	851÷861	824
VE900	892÷912	871
VE930	922÷933	890
VE970	966÷977	932
VE990	988÷999	953
VE1000	999÷1010	963
VE1020	1010÷1025	973
VE1040	1025÷1045	990
VE1060	1045÷1065	1008
VE1100	1085÷1105	1045
VE1120	1105÷1125	1065
VE1200	1185÷1205	1139
VE1260	1245÷1270	1195

V - RINGS TYPE 'L'
Technical description at page 17


<i>code</i>	<i>shaft</i>	<i>A</i>
VL120	115÷125	108
VL130	125÷135	117
VL140	135÷145	126
VL150	145÷155	135
VL160	155÷165	144
VL170	165÷175	153
VL180	175÷185	162
VL190	185÷195	171
VL200	195÷210	182
VL220	210÷233	198
VL250	233÷260	225
VL275	260÷285	247
VL300	285÷310	270
VL325	310÷335	292
VL350	335÷365	315
VL375	365÷385	337
VL400	385÷410	360
VL450	440÷475	405
VL500	475÷510	450
VL550	540÷575	495
VL600	575÷625	540
VL700	675÷710	630
VL750	740÷775	705

V - RINGS TYPE 'AX'

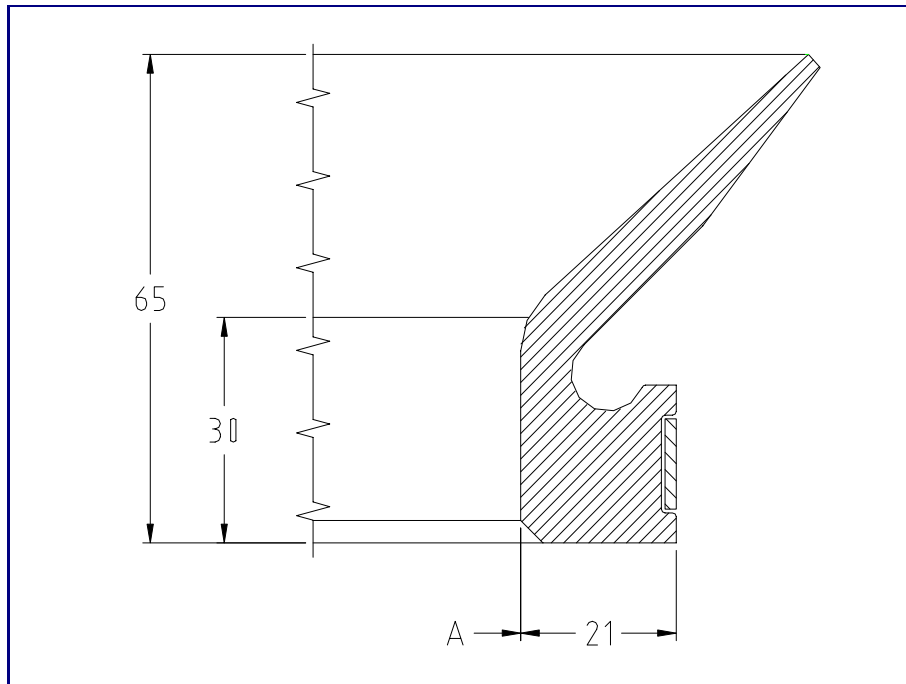
Technical description at page 17



<i>code</i>	<i>shaft</i>	<i>A</i>	
VAX260	VAX260	250+260	236
SP3789	VAX280	270+281	255
SP6355	VAX300	292+303	275
VAX310	VAX310	303+313	285
SP6356	VAX320	313+325	295
SP3926	VAX340	335+345	315
SP3927	VAX350	345+355	322
VAX360	VAX360	250+260	236
SP4522	VAX400	390+415	360
SP4224	VAX450	443+480	410
VAX500	VAX500	480+530	450
SP4225	VAX550	530+580	495
VAX600	VAX600	580+630	540
VAX650	VAX650	630+665	600
SP4226	VAX725	705+745	670
SP4830	VAX750	745+785	705
SP6353	VAX800	785+830	745
SP2488	VAX850	830+875	785
VAX900	VAX900	875+920	825
VAX950	VAX950	920+965	865
SP4147	VAX1000	965+1015	910
SP4687	VAX1050	1015+1065	955
SP6231	VAX1100	1065+1115	1000
SP4822	VAX1300	1270+1320	1180

V - RINGS TYPE 'RME'

Technical description at page 17



	<i>code</i>	<i>shaft</i>	<i>A</i>
SP5472	VRME280	280÷285	274
SP4591	VRME310	310÷315	304
SP4478	VRME320	320÷325	314
SP5934	VRME345	345÷3450	338
SP4479	VRME390	390÷395	381
SP5510	VRME420	420÷425	410
SP4539	VRME450	450÷455	439
SP5471	VRME490	490÷495	478
SP4480	VRME515	515÷520	502
SP4481	VRME545	545÷550	531
SP5213	VRME560	560÷565	546
SP5252	VRME580	580÷585	565
SP4540	VRME600	600÷610	582
SP4732	VRME620	620÷630	602
SP5560	VRME650	650÷660	631
SP4482	VRME690	690÷700	670
SP4649	VRME740	740÷750	718
SP4497	VRME750	750÷758	728
SP4913	VRME760	758÷766	735
SP5473	VRME780	774÷783	751
SP4483	VRME820	810÷821	786
SP5214	VRME900	892÷912	871
SP4650	VRME930	922÷933	890
SP5561	VRME970	966÷977	932

V - RINGS TYPE 'RME'

Technical description at page 17

	<i>code</i>	<i>shaft</i>	<i>A</i>
SP5626	VRME980	977+988	942
SP4651	VRME1020	1010+1025	973