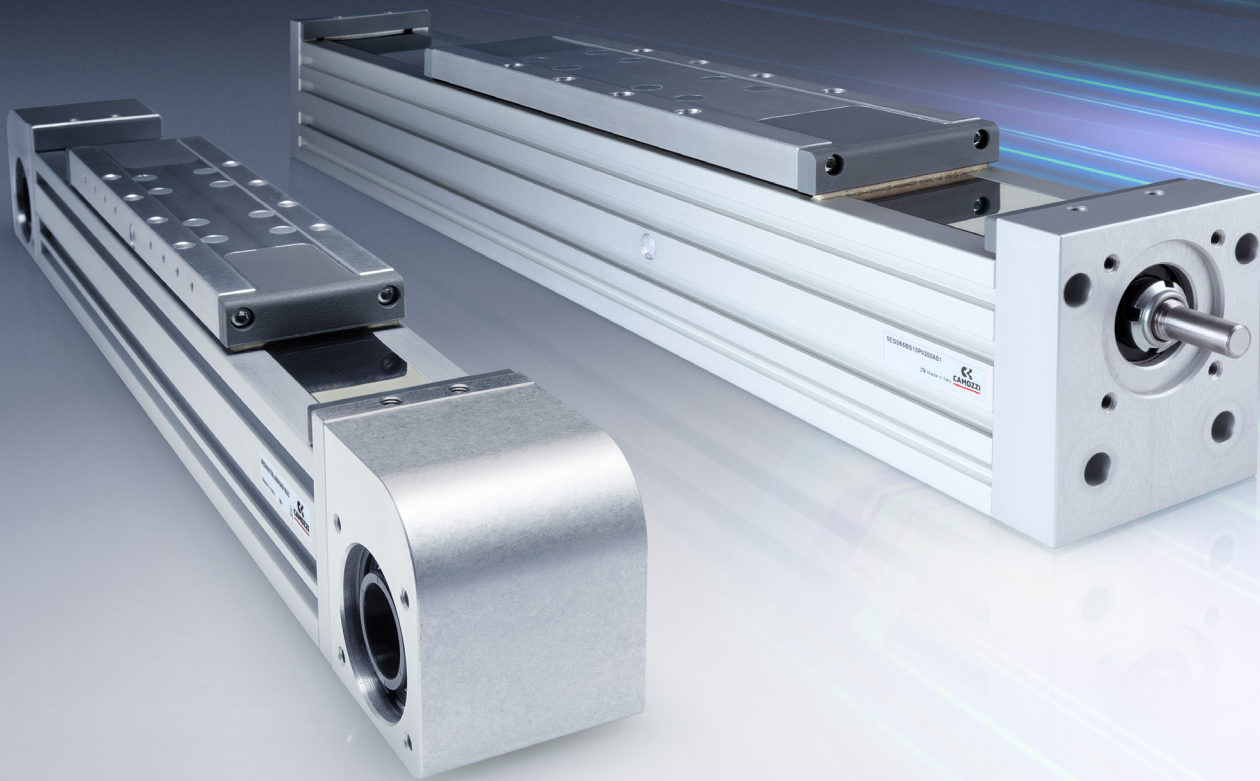


# EJES ELECTROMECAÑICOS SERIE 5E



# SERIE 5E

## DISEÑO PARA CUALQUIER APLICACIÓN



Los ejes de la Serie 5E son actuadores lineales mecánicos en los que el movimiento de rotación generado por un motor se convierte en un movimiento lineal mediante una correa dentada o un tornillo con rodamiento de bolas.

La Serie 5E, disponible en 3 tamaños, 50, 65 y 80, está diseñada con un perfil cuadrado especial autoportante, que integra todos los componentes, proporcionando un producto compacto y ligero. Cuando se utiliza una guía de bolas recirculantes la Serie 5E ofrece una rigidez excepcional y resistencia a cargas externas.

El perfil está cubierto por una tira de acero inoxidable para proteger los elementos internos de los contaminantes ambientales. El eje está equipado con un imán que permite la realización de sensores de proximidad externos, lo que permite realizar operaciones como la posición "0" o la lectura de carreras adicionales.

Estas dos versiones hacen que la Serie 5E se adapte a las necesidades de diferentes industrias, como la de empaquetado, ensamblaje y automotriz.

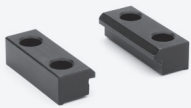


## Lo último en flexibilidad y eficiencia

Utilizando un diseño modular, la Serie 5E puede combinarse para crear soluciones multiteje con diferentes tecnologías de transmisión para garantizar la máxima flexibilidad y adaptabilidad para el cliente.

Camozzi Automation es un socio tecnológico de confianza que apoya a los clientes desde la selección de las mejores soluciones técnicas, hasta la instalación y la puesta en marcha del sistema electromecánico elegido, sea cual sea la aplicación.

### ACCESORIOS



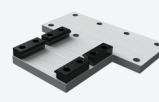
Soporte de sujeción lateral  
Mod. BGS



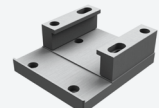
Placa de interfaz  
entre carros deslizantes



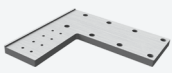
Placa de interfaz  
en carro deslizante



Placa de interfaz  
en carro deslizante



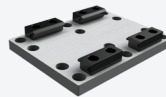
Placa de interfaz - cilindro Serie  
6E sobre carro



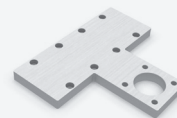
Placa de interfaz - perfil  
costado de perfil sobre carro -  
pos. izquierda



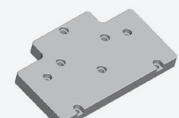
Placa de interfaz - perfil  
costado de perfil sobre carro -  
pos. derecha



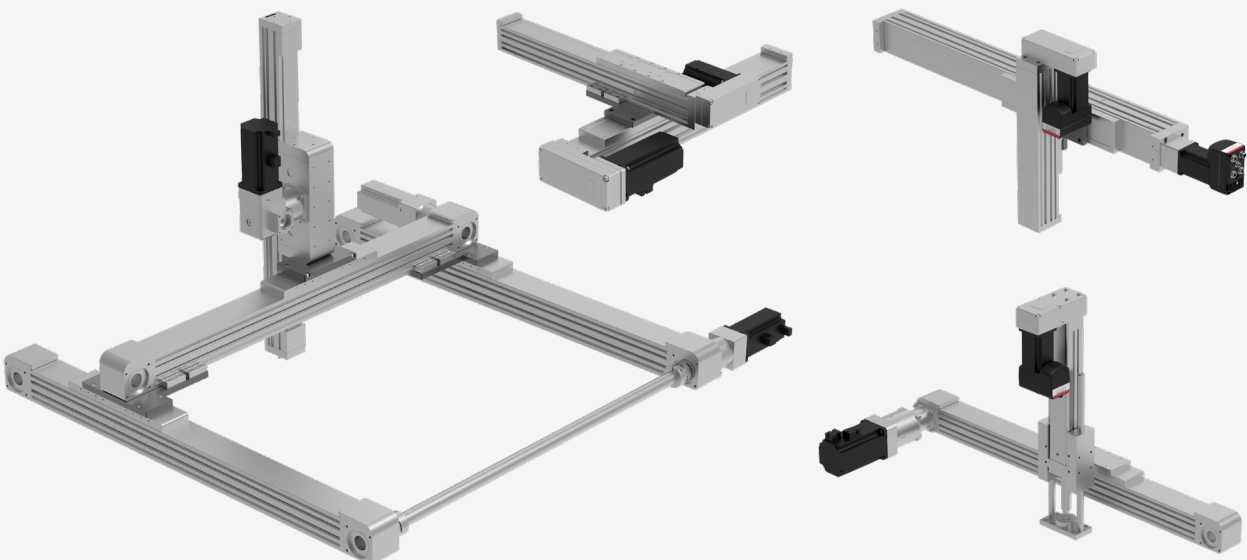
Placa de interfaz fija



Placa de interfaz  
guía S. 45 / cil. S.6E



Brida de conexión 5E/5V



## SERIE 5ES...TBL

Sistema multiposición con transmisión del movimiento a través de una correa dentada.

### PRINCIPALES CARACTERÍSTICAS TÉCNICAS

Tamaños	50, 65, 80
Clase de protección	IP40
Carrera larga	6 m
Velocidad máxima	5 m/s



### VENTAJAS



Adecuado para alta dinámica



Adecuado para altas velocidades

## SERIE 5ES...BS

Sistema de posiciones múltiples con guía de bolas recirculantes.

### PRINCIPALES CARACTERÍSTICAS TÉCNICAS

Tamaños	50, 65, 80
Clase de protección	IP40
Repetibilidad	$\pm 0,02$ mm
Fuerza máxima	4000 N



### VENTAJAS



Alta precisión y repetibilidad



Gran capacidad de carga

**Serie 5ES...BS**  
**vs Serie 5ES...TBL**

**Serie 5ES...BS**

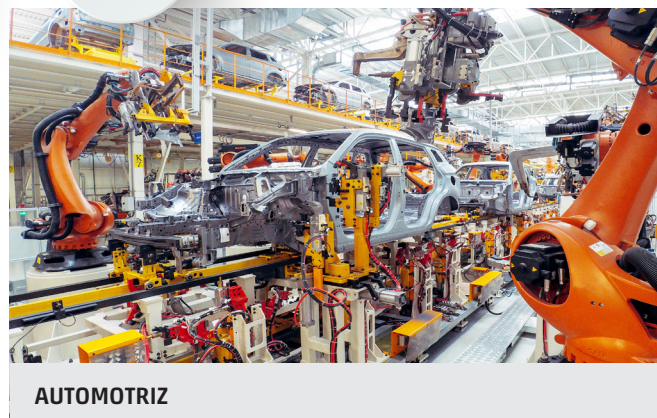
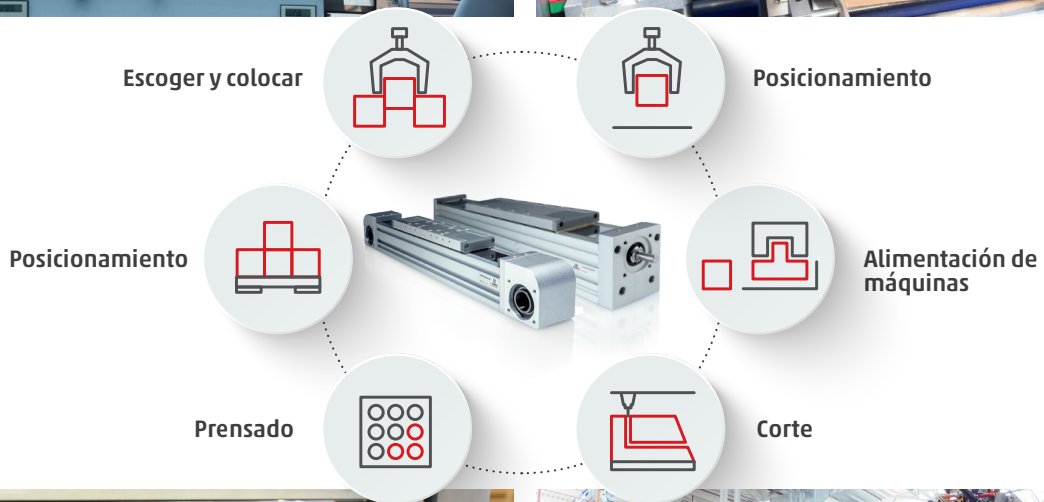
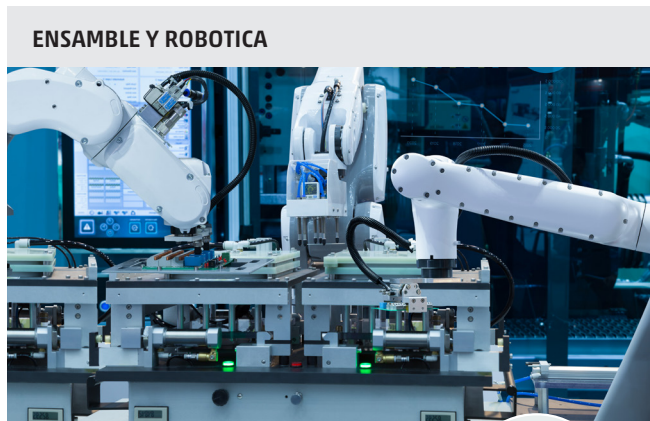


**Serie 5ES...TBL**



Fuerza alta	●	●
Alta velocidad	●	●
Carrera larga	●	●
Alta precisión/repetibilidad	●	●

**SECTORES Y APLICACIONES**



## Contacto

**Camozzi Iberica SL**  
Avda. Altos Hornos de  
Vizcaya, 33, C-1  
48901 Barakaldo - Vizcaya  
España  
Tel. +34 946 558 958  
info@camozzi.es



Automation

¿Quiere saber más?  
Manténgase en contacto con  
**Camozzi news**

