



INOXCYL

**CILINDROS HIDRÁULICOS
ESTÁNDAR EN ACERO INOXIDABLE**

PRESIONES

Presión mínima de trabajo = 10 BAR
 Presión punta = 200 BAR
 Presión de trabajo = 160 BAR

DIÁMETROS

CILINDRO	VÁSTAGO
CHI-40	20
CHI-50	25
CHI-60	30
CHI-70	35
CHI-80	40

VELOCIDADES

Velocidad máxima = 5 a 15 m/min

TEMPERATURA

JUNTAS NORMALES

Temperatura mínima = -20°C
 Temperatura máxima = +80°C

JUNTAS VITÓN

Temperatura máxima = +160°C

MATERIALES

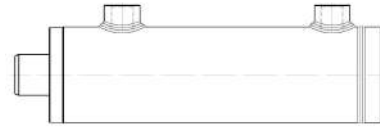
Vástagos en Acero inoxidable AISI-304 y AISI-316 rectificado y cromado
 Camisas en Acero inoxidable AISI-304 y AISI-316 lapeado
 Guías de vástago y fijaciones Acero inoxidable AISI-316
 Rótulas en acero inoxidable AISI-316
 Rodamiento esférico acero inoxidable AISI-420

ACABADOS DEL VÁSTAGO

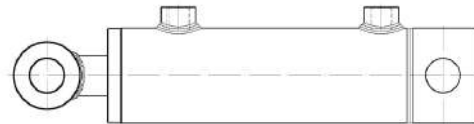
Liso	Rótula
Rosca macho	Horquilla
Chape macho	

FIJACIONES

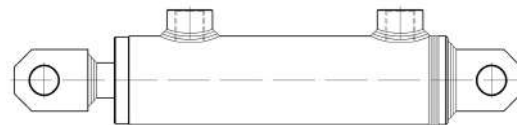
SIN FIJACIÓN - S1



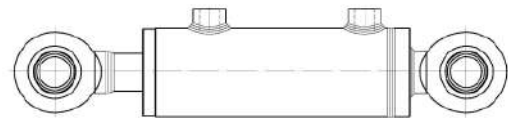
FIJACIÓN CHARNELA INTEGRADA Y CHAPE MACHO S2I-CM



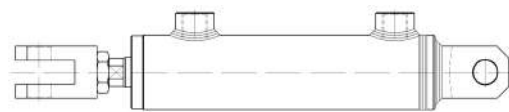
FIJACIÓN CHARNELA S2-CM



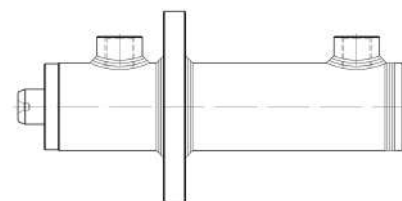
FIJACIÓN POR RÓTULAS S2R - CMR



FIJACIÓN POR HORQUILLAS S2H - CH



FIJACIÓN POR BRIDA S4

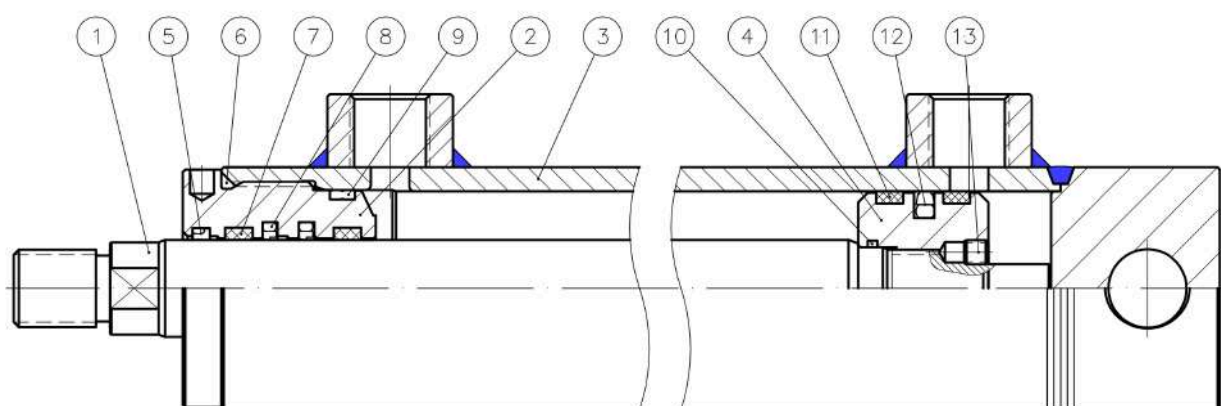


FIJACIONES ALTERNATIVAS BAJO PEDIDO

DIMENSIONES

Ø [mm]	Ø40	Ø50	Ø60	Ø70	Ø80
Sección total [cm ²]	12,6	19,6	28,3	38,5	50,3
Sección anular cámara delantera [cm ²]	9,48	14,7	21,2	28,9	37,7
Conexiones (Rosca GAS)	3/8"	3/8"	3/8"	1/2"	1/2"
F [N] a 160 bar empujando	20106	31416	45239	61575	80425
F [N] a 160 bar estirando	15080	23562	33929	46181	60319

CARACTERÍSTICAS CONSTRUCTIVAS



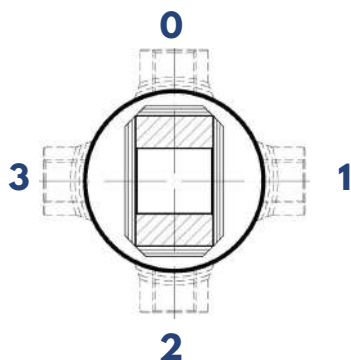
RELACIÓN DE JUNTAS Y PIEZAS

13	Prisionero
12	Junta de pistón
11	Banda de guía
10	Junta tórica
9	Junta estática
8	Junta de vástago

7	Banda de guía
6	Junta tórica
5	Rascador
4	Pistón
3	Conjunto camisa
2	Guía de vástago
1	Vástago

SERIE	CILINDRO CHI - 160 BAR	INOXCYL
ØPistón		-
ØVástago		-
Carrera		-
Fijación	Sin fijación	S1
	Charnela integrada	S2I
	Charnela	S2
	Rótula	S2R
	Horquilla	S2H
	Brida	S4
Extremo del vástago	Liso	00
	Rosca macho	01
	Chape macho	CM
	Chape macho integrado	CMI
	Rótula	CMR
	Horquilla	CH
Tipo de juntas	Normales (-20°C a +80°C)	N
	Vitón (alta temperatura +160°C)	V
Posición entradas	Entrada delantera	0, 1, 2 ó 3
	Entrada trasera	0, 1, 2 ó 3

POSICIÓN ENTRADAS



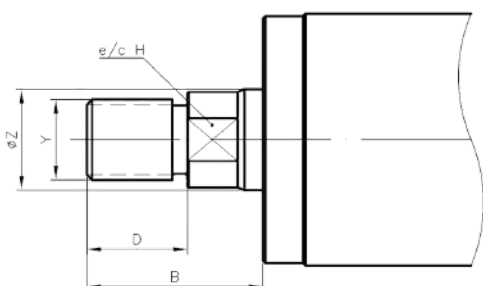
EJEMPLO DE PEDIDO

INXCL-050.025.100.S1.01.N.1.1

MEDIDAS EXTREMO VÁSTAGO

Cilindro	Z	B	D	H	Y
CHI-40	20	35	20	5	M16X1,5
CHI-50	25	45	25	5	M20x1,5
CHI-60	30	50	25	8	M20x1,5
CHI-70	35	62	32	6	M27x2
CHI-80	40	62	32	6	M27x2

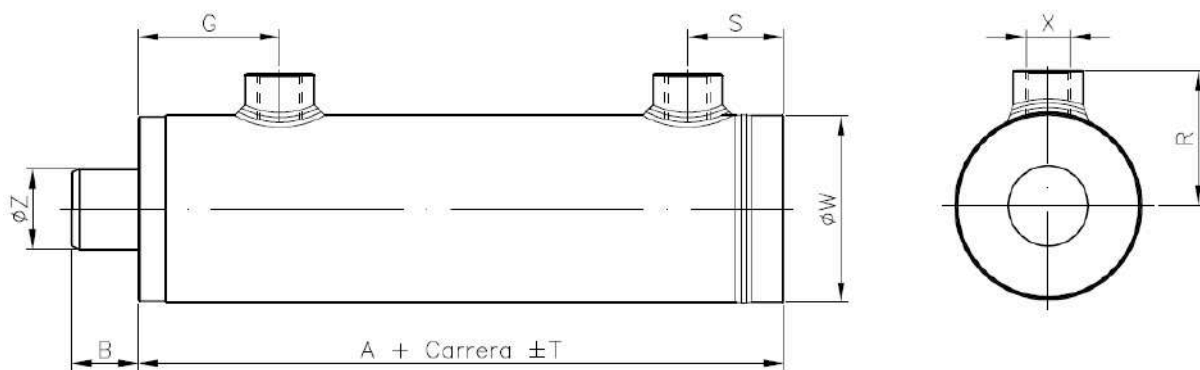
EXTREMO VÁSTAGO ROSCADO





INOXCYL

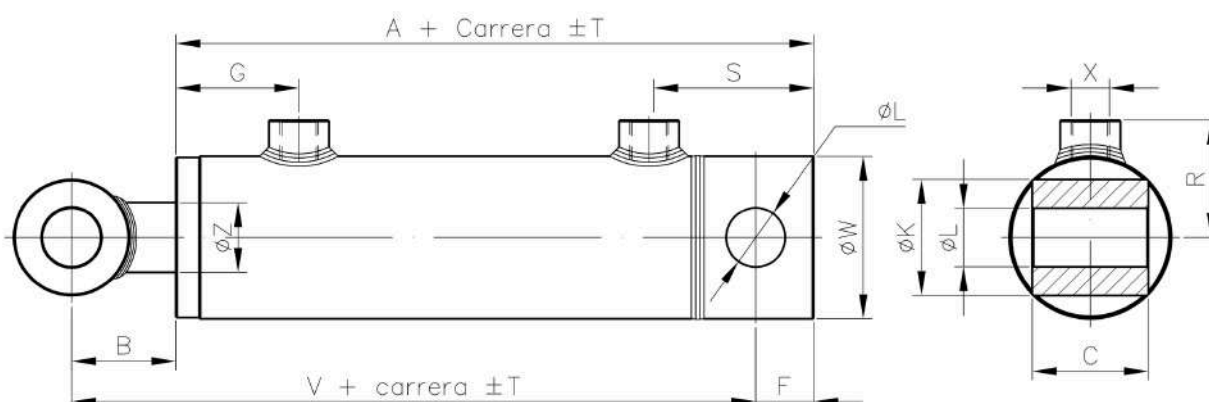
CILINDROS HIDRÁULICOS
AISI-304 Y AISI-316



INOXS1

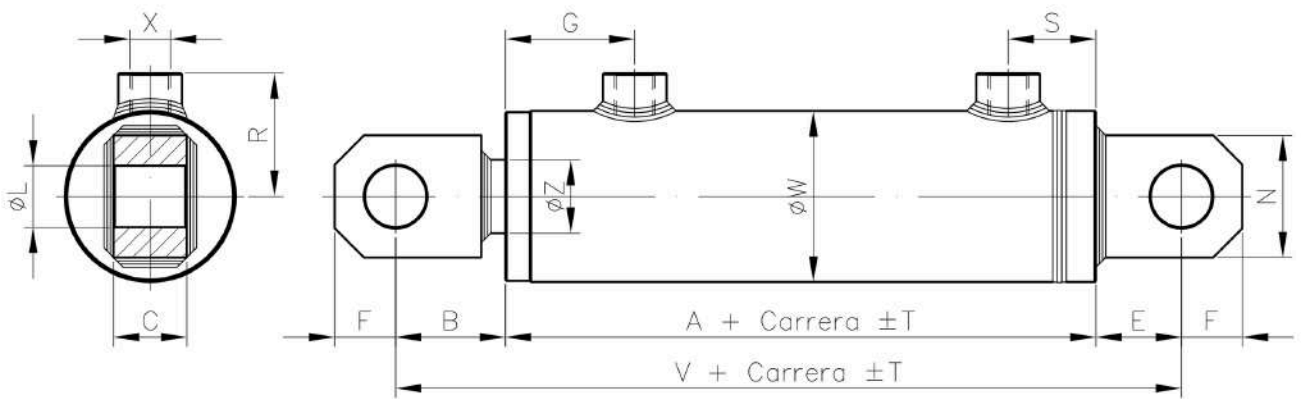
FIJACIÓN S1 - SIN FIJACIÓN

CILINDRO	Z	X	A	B	G	R	S	T	W
CHI-40	20	3/8" G	90	15	43	40	27	2	50
CHI-50	25	3/8" G	104	16	47	45	35	2	60
CHI-60	30	3/8" G	119	16	53	51	38	2	70
CHI-70	35	1/2" G	125	19	55	58	43	2	80
CHI-80	40	1/2" G	141	19	63	64	46	2	95



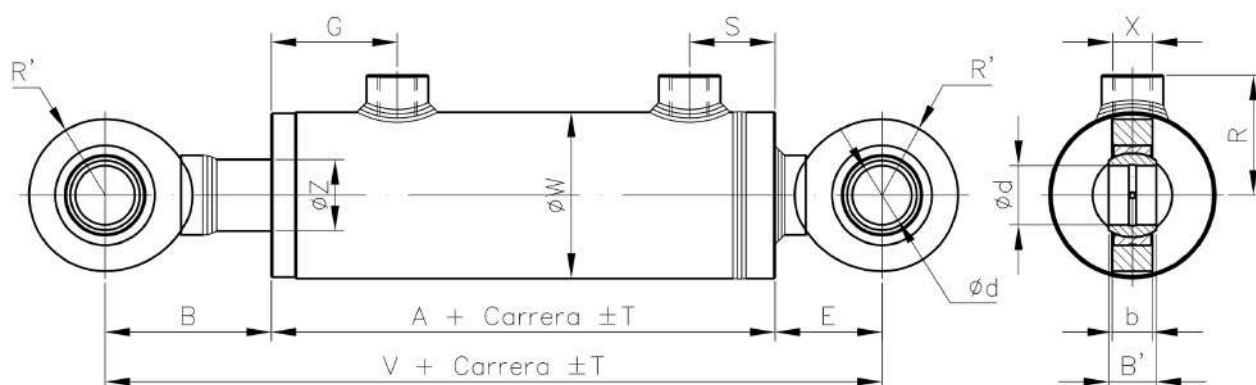
INOXS2I+CMI

CILINDRO	Z	X	A	B	C	F	G	K	L	R	S	T	V	W
CHI-40	20	3/8" G	115	31	30	15	43	35	16	40	52	2	131	50
CHI-50	25	3/8" G	132	34	40	20	47	40	20	45	63	2	146	60
CHI-60	30	3/8" G	150	38	50	22,5	53	50	25	51	69	2	165,5	70
CHI-70	35	1/2" G	153	41	50	22,5	55	50	25	58	71	2	171,5	80
CHI-80	40	1/2" G	198	44	60	25	63	60	30	64	81	2	195	95



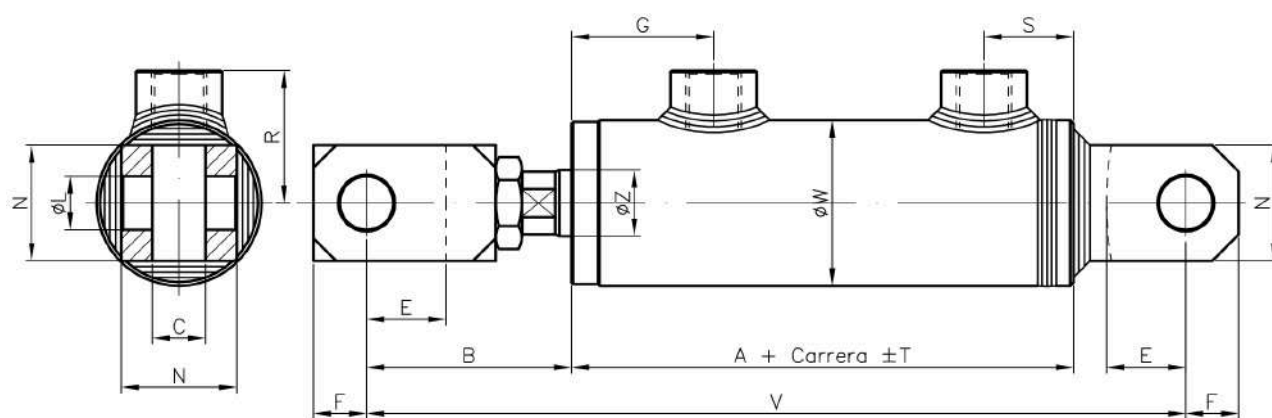
INOX S2-CM

CILINDRO	Z	X	A	B	C	E	F	G	L	N	R	S	T	V	W
CHI-40	20	3/8" G	90	40	20	25	17	43	16	35	40	27	2	155	50
CHI-50	25	3/8" G	104	46	25	30	20	47	20	45	45	35	2	180	60
CHI-60	30	3/8" G	119	51	30	35	25	53	25	50	51	38	2	205	70
CHI-70	35	1/2" G	125	64	35	45	30	55	30	60	58	43	2	234	80
CHI-80	40	1/2" G	141	74	40	55	35	63	35	70	64	46	2	270	95



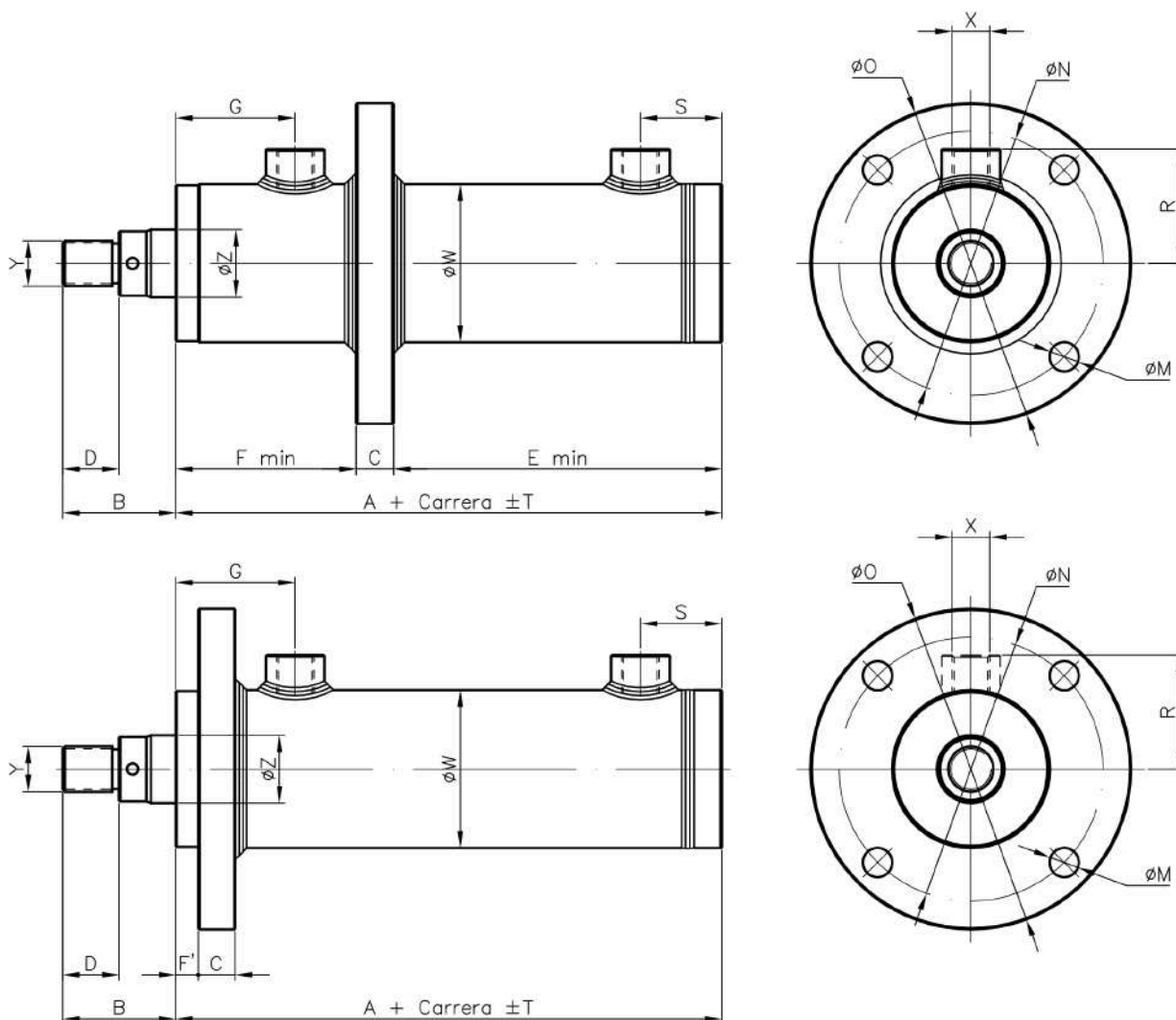
INOX S2R+CMR

CILINDRO	Z	X	A	B	B'	b	d	E	G	R	R'	S	T	V	W
CHI-40	20	3/8" G	90	53	16	13	20	38	43	40	26,5	27	2	181	50
CHI-50	25	3/8" G	104	61	20	17	25	45	47	45	32	35	2	210	60
CHI-60	30	3/8" G	119	67	22	19	30	51	53	51	36,5	38	2	237	70
CHI-70	35	1/2" G	125	70	22	19	30	51	55	58	36,5	43	2	246	80
CHI-80	40	1/2" G	141	80	25	21	35	61	63	64	41	46	2	282	95



INOX S2H+CH

CILINDRO	Z	X	A	B	C	E	F	G	L	N	R	S	T	V	W
CHI-40	20	3/8" G	90	62	16	24	16	43	16	35	40	27	2	186	50
CHI-50	25	3/8" G	104	70	20	30	20	47	20	40	45	35	2	214	60
CHI-60	30	3/8" G	119	76	25	30	25	53	25	50	51	38	2	240	70
CHI-70	35	1/2" G	125	79	25	30	25	55	25	50	58	43	2	249	80
CHI-80	40	1/2" G	141	86	30	35	30	63	30	60	64	46	2	277	95



INOX S4

CILINDRO	Z	X	A	B	C	E	F	F'	G	M	N	O	R	S	T	W
CHI-40	20	3/8" G	90	15	12,5	52	68	8	43	11X4	87	109	40	27	2	50
CHI-50	25	3/8" G	104	16	14,5	58	72	8	47	13X4	105	128	45	35	2	60
CHI-60	30	3/8" G	119	16	16,5	65	80	10	53	13X4	117	142	51	38	2	70
CHI-70	35	1/2" G	125	19	16,5	73	85	10	55	15X4	127	162	58	43	2	80
CHI-80	40	1/2" G	141	51	18,5	76	93	10	115	17X6	149	181	64	46	2	95



INOXCYL

**CILINDROS HIDRÁULICOS
AISI-304 Y AISI-316**



INOXCOMP

COMPONENTES INOX
AISI-316

NALDONI E BIONDI

FABRICANTE DE COMPONENTES
PARA CILINDROS HIDRÁULICOS



BARBIERI

FABRICANTE DE CASQUILLOS
PARA CILINDROS HIDRÁULICOS



TRELLEBORG

FABRICANTE DE JUNTAS DE
ESTANQUEIDAD PARA
CILINDROS HIDRÁULICOS



PAVARINI

FABRICANTE DE RÓTULAS PARA
CILINDROS HIDRÁULICOS



INOXCYL

Cilindros hidráulicos INOX

PARTNERS

pavarini
COMPONENTS


TRELLEBORG


NALDONI
E BIONDI
COMPANY PRESENTATION

BARBIERI